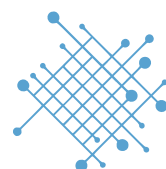




**POROZMAWIAJMY
O ORGANIZACJI RUCHU**
na ul. BENIOWSKIEGO
i ul. KAPITAŃSKIEJ

**MATERIAŁ INFORMACYJNY
W RAMACH KONSULTACJI
SPOŁECZNYCH**



I. CZEGO DOTYCZĄ KONSULTACJE?

1. Tematem konsultacji jest **organizacja ruchu na ulicach Maurycego Beniowskiego i Kapitańskiej** w dzielnicy Grabówek.
2. Z wnioskiem o przeprowadzenie konsultacji wystąpiła do władz miasta Rada Dzielnicy Grabówek. Prezydent Miasta Gdyni uznał, że w związku ze zróżnicowanymi opiniami mieszkańców na temat pomysłu zmian organizacji ruchu, przeprowadzenie lokalnych konsultacji społecznych jest jak najbardziej zasadne.
3. Celem konsultacji jest zebranie **uwag, opinii i propozycji** mieszkańców na temat organizacji ruchu na wyżej wymienionych ulicach. Zebrane i podsumowane głosy będą brane pod uwagę przy podejmowaniu decyzji o ewentualnych zmianach w organizacji ruchu na tym obszarze.
4. Na razie nie podjęto żadnej decyzji dotyczącej docelowej organizacji ruchu na ulicach Beniowskiego i Kapitańskiej. Możliwe jest zarówno wprowadzenie zmian, jak i pozostawienie stanu obecnego (po wprowadzeniu jedynie niezbędnych działań porządkujących).

II. JAK WZIĄĆ UDZIAŁ W KONSULTACJACH?

1. Zapraszamy Państwa do zapoznania się z materiałem informacyjnym i wypowiedzenia się podczas spotkań i/lub do złożenia uwag na formularzu konsultacyjnym. Konsultacje trwają **od 24 listopada do 8 grudnia 2017 r.**
2. SPOTKANIA
Do wyboru jeden z dwóch terminów:
 - a) **25 listopada** 2017 r. (sobota) o godz. **11.00**
 - b) **27 listopada** 2017 r. (poniedziałek) o godz. **17.30**Oba spotkania zaplanowano w Szkole Podstawowej nr 17 (ul. Grabowo 12).
3. FORMULARZ KONSULTACYJNY
Dostępny jest wraz z materiałem informacyjnym w formie elektronicznej na stronie www.gdynia.pl, a w wersji papierowej można go pobrać w:
 - a) **Biurze Rady Dzielnicy Grabówek** (SP nr 17, ul. Grabowo 12) w godzinach pracy biura: pon. 15.30 - 18.00, śr. 10.00 - 13.30, czw. 16.00 - 19.00, pt. 10.00 - 13.30
 - b) **Kancelarii Ogólnej UM Gdyni** (al. M. Piłsudskiego 52/54), czynna pon-pt w godz. 7.00 - 17.00
 - c) **sekretariacie Laboratorium Innowacji Społecznych** (al. Zwycięstwa 96/98) – w IV budynku Pomorskiego Parku Naukowo-Technologicznego, I piętro, pokój nr 101, czynny pon-pt w godz. 8.00-16.00

Wypełnione formularze można składać do **8 grudnia** do **godz. 14.00** w jeden z poniższych sposobów:

d) drogą **elektroniczną**:

- poprzez formularz elektroniczny wypełniany na stronie www.badania.lis.pl/grabowek2017
- jako załącznik do maila przesłanego na adres konsultacje@lis.gdynia.pl

e) drogą **korespondencyjną**:

- na adres Laboratorium Innowacji Społecznych (al. Zwycięstwa 96/98, 81-451 Gdynia), z dopiskiem: „Konsultacje społeczne dot. organizacji ruchu na ul. Beniowskiego i Kapitańskiej” (obowiązuje data wpływu)

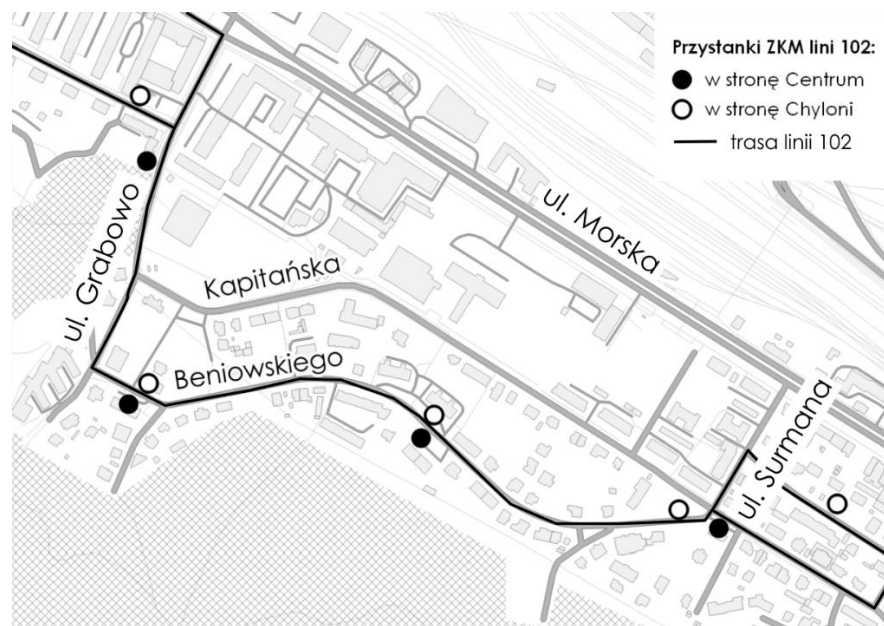
f) **bezpośrednio** do:

- Biura Rady Dzielnicy Grabówek
- Kancelarii Ogólnej UM Gdyni
- Sekretariatu Laboratorium Innowacji Społecznych

III. CHARAKTERYSTYKA OBSZARU

1. Podstawowe informacje:

- Na ulicach Beniowskiego i Kapitańskiej odbywa się obecnie ruch dwukierunkowy.
- Obie ulice mają przebieg równoległy do ul. Morskiej, w związku z czym są alternatywą w omijaniu korków na ul. Morskiej w godzinach szczytu.
- Na większości odcinków ul. Kapitańska ma ok. 6,1 m szerokości, czyli nieco więcej niż ul. Beniowskiego (szer. ok. 5,1 m). Natomiast na odcinku pomiędzy ul. prof. Demela a pl. Neptuna szerokość ul. Beniowskiego jest większa i wynosi ok. 7 m.
- Szerokość chodników przy ul. Kapitańskiej i ul. Beniowskiego jest nie większa niż 1,5 m – zgodnie z przepisami kodeksu drogowego parkujące tam samochody nie mogą najeżdżać kołami na chodnik.
- Ulica Kapitańska jest bardziej obciążona ruchem niż ul. Beniowskiego. Kierowcy chętniej wybierają ul. Kapitańską, co przekłada się na większą częstotliwość, z jaką przejeżdżają tamtędy pojazdy.
- Ulicą Beniowskiego kursują autobusy linii 102 (w obu kierunkach).



2. Punkty zwiększające natężenie ruchu:

- a) W najbliższej okolicy znajduje się kilka instytucji wpływających na ruch:
 - Szkoła Podstawowa nr 17 przy ul. Grabowo 12
 - Gdyńska Szkoła Społeczna przy ul. Kapitańskiej 37
 - Przedszkole przy ul. Kapitańskiej 15
 - Akademia Morska przy ul. Morskiej 81-87
- b) W okolicy będzie realizowana inwestycja przy Denhoffa – lodowisko miejskie. Będzie się do niego dojeżdżało samochodem od ul. Kapitańskiej.

3. Zgłaszane problemy:

- a) problemy z niedostatkami przestrzeni do **parkowania** (nielegalnym parkowaniem)
- b) problem z dużym **natężeniem ruchu**, ze względu na znajdujące się w pobliżu instytucje i kierowców omijających korki na ul. Morskiej
- c) problemy z **przejezdnością i płynnością ruchu**, nasilające się szczególnie w godzinach szczytu i podczas przejazdu większych pojazdów, np. śmieciarek, samochodów dostawczych i autokarów
- d) problemy z **bezpieczeństwem** różnych uczestników ruchu, ze względu na ograniczoną widoczność i nadmierną prędkość pojazdów (w szczególności w pobliżu szkół i przedszkoli oraz w obrębie przejść dla pieszych, skrzyżowań czy wyjazdów z posesji)
- e) problemy z **ograniczeniem szerokości chodników** ze względu na zaparkowane samochody - szczególne utrudnienia dla osób spacerujących z wózkiem oraz osób o ograniczonej mobilności

IV. MOŻLIWE WARIANTY ORGANIZACJI RUCHU

1. Uspokojenie ruchu na tym obszarze:

Ze względu na charakter obszaru i typ zabudowy mieszkaniowej w rejonie ulic Beniowskiego i Kapitańskiej, Zarząd Dróg i Zieleni planuje wprowadzenie w tym rejonie tzw. strefy Tempo 30 (ograniczenia prędkości do 30 km/h).

Ustanowienie strefy Tempo 30 wiąże się nie tylko z ustawieniem znaków drogowych, ale również z wprowadzeniem dodatkowych środków uspokojenia ruchu, takich jak wyniesione przejścia dla pieszych oraz progi zwalniające.

Strefa Tempo 30 będzie wprowadzona niezależnie od ostatecznych rozstrzygnięć dotyczących kierunku ruchu na tych ulicach, a więc zarówno przy zachowaniu ruchu dwukierunkowego, jak i przy ewentualnym wprowadzeniu ruchu jednokierunkowego.

2. Możliwe warianty organizacji ruchu:

Warianty organizacji ruchu zostały przygotowane na podstawie wniosków z wizji lokalnej, uwag i propozycji mieszkańców nadesłanych w trakcie przygotowań do konsultacji oraz dyskusji z przedstawicielami Zarządu Dróg i Zieleni.

W trakcie prac przeanalizowano kilkanaście rozwiązań, spośród których ostatecznie 5 uznano za możliwe do wprowadzenia.

WARIANT NR 1:

RUCH JEDNOKIERUNKOWY

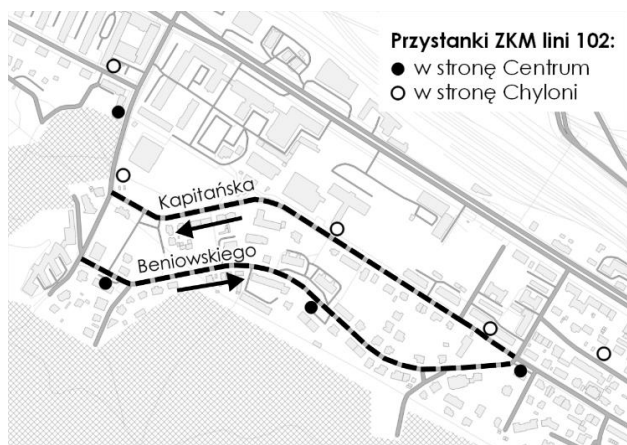
UL. BENIOWSKIEGO DO CENTRUM, A UL. KAPITAŃSKĄ NA CHYLONIĘ

ISTOTA ROZWIĄZANIA:

Wprowadzenie ruchu jednokierunkowego na ul. Beniowskiego w stronę centrum, a na ul. Kapitańskiej w stronę Chyloni

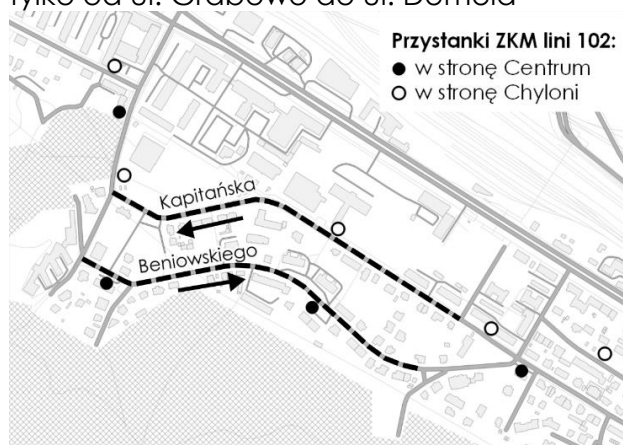
Alternatywa 1a:

na całym odcinku od ul. Grabowo do pl. Neptuna



Alternatywa 1b:

na ul. Kapitańskiej tylko od ul. Grabowo do ul. Denhoffa, a na ul. Beniowskiego tylko od ul. Grabowo do ul. Demela



PROPONOWANE ZMIANY:

- Ruch jednokierunkowy na obu ulicach (na całej długości lub fragmencie ulic)
- Zamiana jednego pasa ruchu na miejsca postojowe
- Udrożnienie przejazdu przy Gdyńskiej Szkole Społecznej poprzez ustawienie w zatoce postojowej przy ul. Kapitańskiej 37 (przy szkole) znaku zakazu postoju, obowiązującego od poniedziałku do piątku, w określonych godzinach
- Wprowadzenie kontrpasów lub kontrruchu dla rowerów

POTENCJALNE SKUTKI REALIZACJI WARIANTU:

- Zwiększenie liczby legalnych miejsc postojowych na ul. Kapitańskiej i ul. Beniowskiego
- Udrożnienie przejazdu na obu ulicach
- Zmiana trasy i przystanków linii 102 (w kierunku Chyloni autobus zatrzymywałby się na ul. Kapitańskiej)
- Zwiększenie natężenia ruchu na obu ulicach na skutek:
 - dodatkowych objazdów związanych z dojazdem do posesji
 - zwiększenia natężenia ruchu tranzytowego w czasie godzin szczytu – na jednej z ulic w godzinach porannych, na drugiej – w godzinach popołudniowych
- W przypadku alternatywy 1a: wydłużenie drogi dojazdu samochodem do posesji znajdujących się przy ulicach Kapitańskiej, Beniowskiego, Denhoffa i Demela
- W przypadku alternatywy 1b: wydłużenie drogi dojazdu samochodem do posesji znajdujących się przy ulicach Kapitańskiej i Beniowskiego

WARIANT NR 2:

RUCH JEDNOKIERUNKOWY

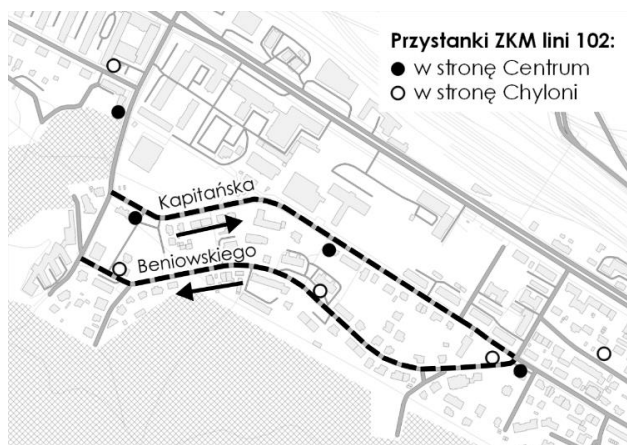
UL. KAPITAŃSKĄ DO CENTRUM, A UL. BENIOWSKIEGO NA CHYLONIĘ

ISTOTA ROZWIĄZANIA:

Wprowadzenie ruchu jednokierunkowego na ul. Kapitańskiej w kierunku centrum, a na ul. Beniowskiego w kierunku Chyloni

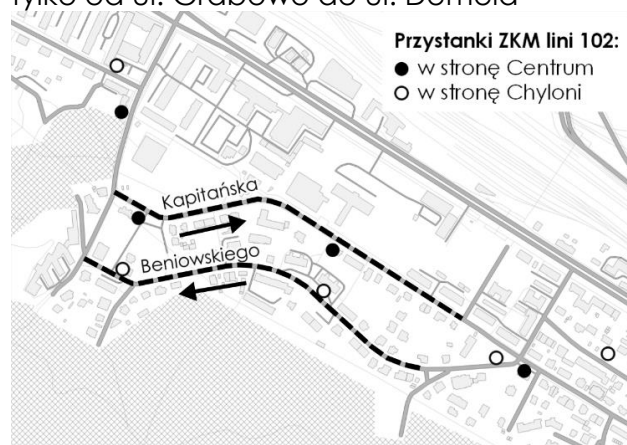
Alternatywa 2a:

na całym odcinku od ul. Grabowo do pl. Neptuna



Alternatywa 2b:

na ul. Kapitańskiej tylko od ul. Grabowo do ul. Denhoffa, a na ul. Beniowskiego tylko od ul. Grabowo do ul. Demela



PROPONOWANE ZMIANY:

- Ruch jednokierunkowy na obu ulicach (na całej długości lub fragmencie ulic)
- Zamiana jednego pasa ruchu na miejsca postojowe
- Udrożnienie przejazdu przy Gdyńskiej Szkole Społecznej poprzez ustawienie w zatoce postojowej przy ul. Kapitańskiej 37 (przy szkole) znaku zakazu postoju, obowiązującego od poniedziałku do piątku, w określonych godzinach

POTENCJALNE SKUTKI REALIZACJI WARIANTU:

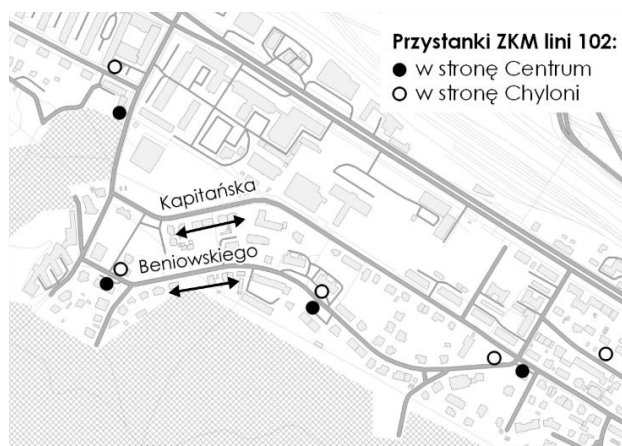
- Zwiększenie liczby legalnych miejsc postojowych na ul. Kapitańskiej i ul. Beniowskiego
- Udrożnienie przejazdu na obu ulicach
- Zmiana trasy i przystanków linii 102 (w kierunku centrum autobus zatrzymywałby się na ul. Kapitańskiej)
- Zwiększenie natężenia ruchu na obu ulicach na skutek:
 - dodatkowych objazdów związanych z dojazdem do posesji
 - zwiększenia natężenia ruchu tranzytowego w czasie godzin szczytu – na jednej z ulic w godzinach porannych, na drugiej – w godzinach popołudniowych
- W przypadku alternatywy 1a: wydłużenie drogi dojazdu samochodem do posesji znajdujących się przy ulicach Kapitańskiej, Beniowskiego, Denhoffa i Demela
- W przypadku alternatywy 1b: wydłużenie drogi dojazdu samochodem do posesji znajdujących się przy ulicach Kapitańskiej i Beniowskiego

WARIANT NR 3:

RUCH DWUKIERUNKOWY I ROZWIĄZANIA, KTÓRE GO PORZĄDKUJĄ

ISTOTA ROZWIĄZANIA:

Pozostawienie ruchu dwukierunkowego na ul. Kapitańskiej i Beniowskiego wraz z wprowadzeniem niezbędnych zmian porządkujących organizację ruchu



PROPONOWANE ZMIANY:

- Udrożnienie przejazdu przy Gdyńskiej Szkole Społecznej poprzez ustawienie w zatoce postojowej przy ul. Kapitańskiej 37 (przy szkole) znaku zakazu postoju, obowiązującego od poniedziałku do piątku, w określonych godzinach
- Wprowadzenie zakazu postoju na różnych fragmentach obu ulic lub innych działań porządkujących ruch i parkowanie

POTENCJALNE SKUTKI REALIZACJI WARIANTU:

- Nie wydłuża się droga dojazdu mieszkańców do posesji
- Zachowanie istniejącego przebiegu autobusu linii 102 (w obie strony na ul. Beniowskiego)
- Ograniczenie liczby miejsc parkingowych
- Konieczność przeprowadzania częstszych kontroli przez Policję i Straż Miejską w celu egzekwowania przepisów (np. nie stawania w miejscach niedozwolonych), by unikać blokowania się ulic

WIĘCEJ INFORMACJI:

LABORATORIUM INNOWACJI SPOŁECZNYCH

aleja Zwycięstwa 96/98
81-451 Gdynia

email: konsultacje@lis.gdynia.pl

telefon: (58) 727 39 08



Laboratorium
Innowacji
Społecznych